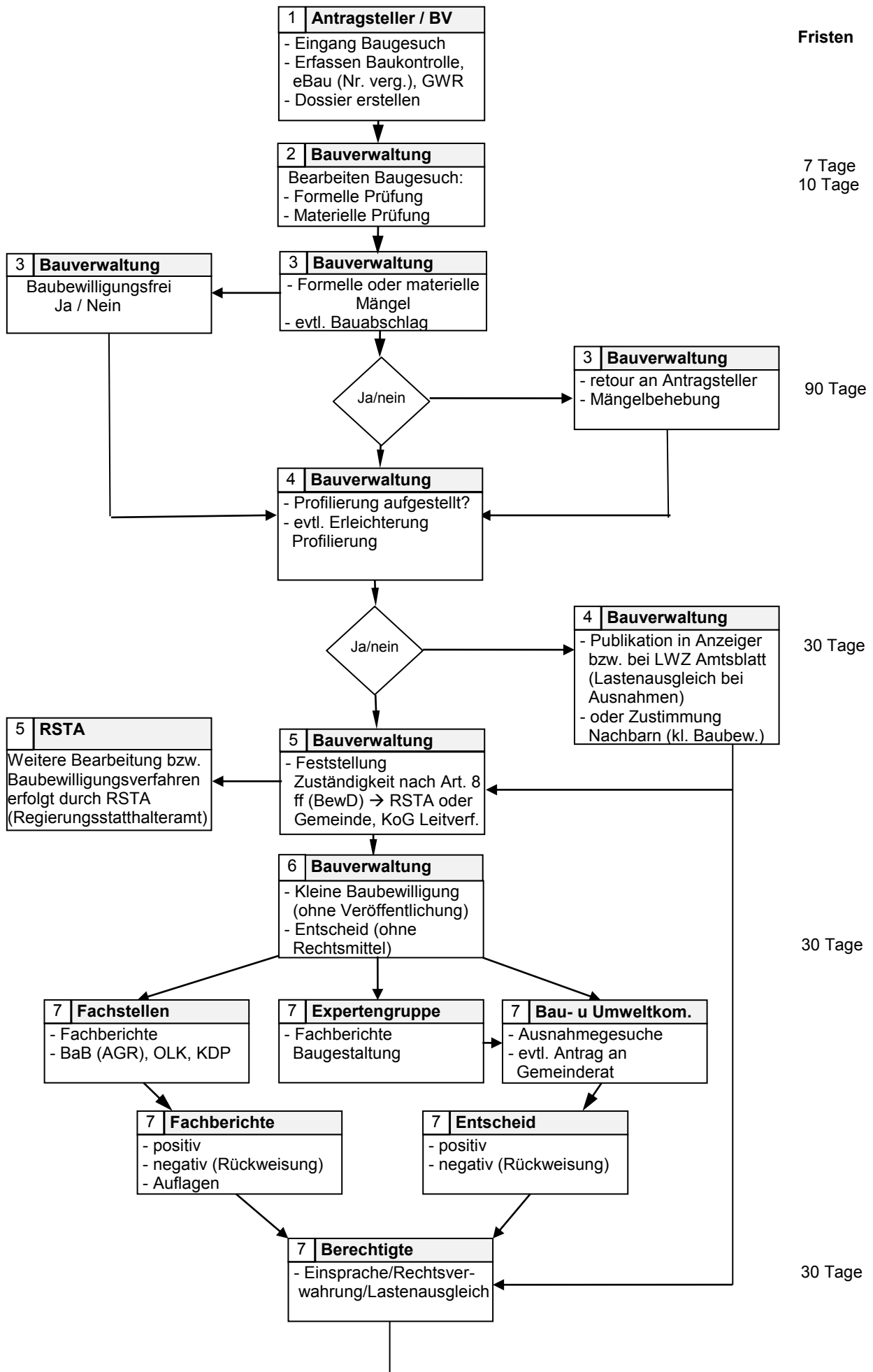


Teilprozess: Baubewilligungsverfahren



7 BV / Einsprecher

- Instruktion, Frist 7 Tage
- Stellungnahme, 10 Tage
- Einigungsverhandlung
- Ja/Nein?
- Ergebnis in Entscheid berücksichtigen

8 Bauverwaltung

Baumentscheid verfügen

- Baubewilligung (Gültigkeit 3 Jahre) oder Bauabschlag (Ende)
- Baukontrolle, eBau, GWR nachführen
- Überwachung Dossiers (laufend)

8 Finanzverwaltung

- Verrechnung Baumentscheid

Beschwerdeverfahren

9 Beschwerdeführer

- Eingang Beschwerde
- Bau- und Verkehrsdirektion, Verwaltungsgericht, Bundesgericht

9 Eröffnung

- Einsprache/Rechtsverwahrung>Lastenausgleich
- alle Beteiligten/Geometer

30 Tage

10 evtl. vorz. Baubeginn

- Zustimmung involvierte Fachstellen
- evtl. JGK (Bauvorschr.)
- > Risiko Bauherrschaft

10 Bauherrschaft

- Baubeginn
- evtl. Verlängerung
- evtl. Projektänderungen

10 Bauverwaltung

- Eingang Formular SB1
- Baubeg. -> Lastenausgl.
- Baukontrolle nachführen
- GWR, eBau

11 Baupolizei

- Bauaufsicht
- Baueinstellung, Wiederherstellung (w. n.)

12 Bauverwaltung

- Bauabnahme (wenn notwendig)
- SB2 an Geometer, Feueraufseher (wenn notwendig)

12 Bauverwaltung

- Eingang Formular SB2
- Baukontrolle nachführen
- GWR, eBau, Anmeldung amtliche Bewertung

z.B. 60 Tage

13 Bauverwaltung

- Mängel Bauabnahme?
- > Brief an Bauherrschaft

13 Bauherrschaft

- Behebung der Mängel

Ja/nein

13 Bauverwaltung

- Nachkontrolle Mängel

14 Bauverwaltung

- Gebühren verrechnen
- Bauwasser, Anschlussgebühren, Regenabw.

15 Bauverwaltung

- Dossier archivieren