

## TaxMe Offline

# Installieren und Daten importieren

Mit TaxMe-Offline sind Sie während dem Erfassen der Steuererklärung **nicht mit dem Internet** verbunden.

Sie laden die aktuelle Software von [www.taxme.ch](http://www.taxme.ch) > TaxMe-Offline lokal auf Ihren Computer herunter. Dann füllen Sie die Steuererklärung offline aus. Am Schluss alles ausdrucken, unterschreiben und einsenden.

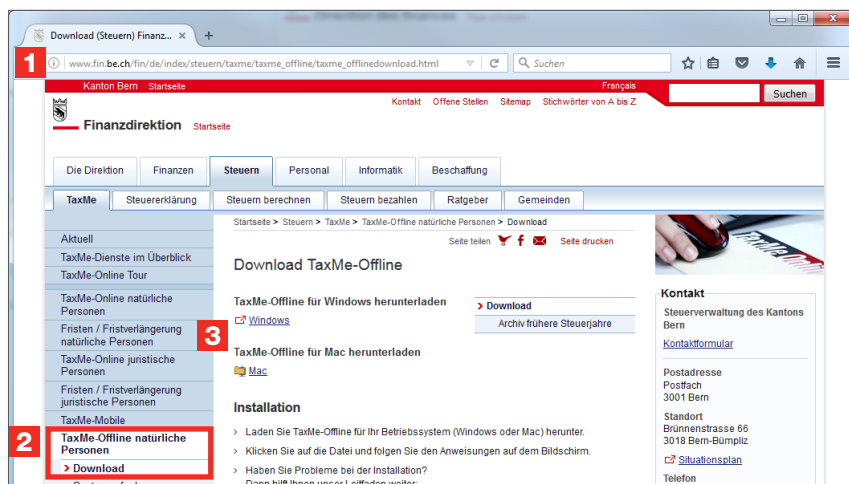
Diese **kurze Anleitung** hilft Ihnen dabei, wie Sie TaxMe-Offline installieren und Ihre Steuerdaten aus dem Vorjahr importieren.



**Noch einfacher** geht es übrigens, wenn Sie die Steuererklärung mit **TaxMe-Online**, der bewährten Internetlösung, ausfüllen. Sie benötigen dazu keine Software-installation. Mehr dazu finden Sie auf [www.taxme.ch](http://www.taxme.ch) > TaxMe-Online

### So installieren Sie TaxMe-Offline

- 1 Gehen Sie auf [www.taxme.ch](http://www.taxme.ch)
- 2 Öffnen Sie den Menüpunkt TaxMe-Offline natürliche Personen > Download
- 3 Je nach Betriebssystem klicken Sie dann auf den entsprechenden Link «TaxMe-Offline für Windows/ Mac herunterladen» und führen den Download durch.



### So starten Sie TaxMe-Offline

- 4 Öffnen Sie die neu heruntergeladene Software. Klicken Sie auf Starten, das Programm leitet Sie Schritt für Schritt durch die Steuererklärung. Sie brauchen nur diejenigen Bereiche auszufüllen, die aufgrund Ihrer persönlichen Angaben aktiv sind.

Sie können beim Erfassen beliebig oft unterbrechen und später ohne Datenverlust fortsetzen.

Programm-Aktualisierungen erfolgen automatisch, wenn Sie online sind und TaxMe-Offline starten. Ihre bereits erfassten Einträge werden selbstverständlich übernommen.



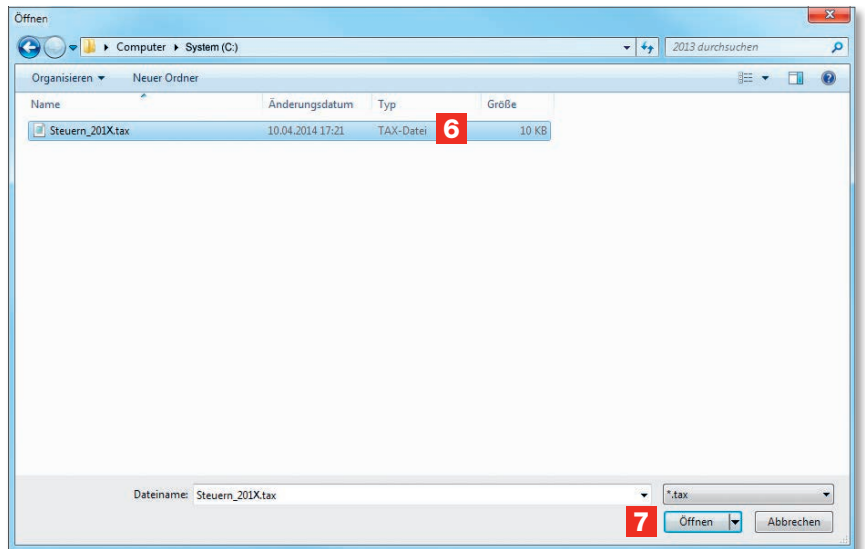
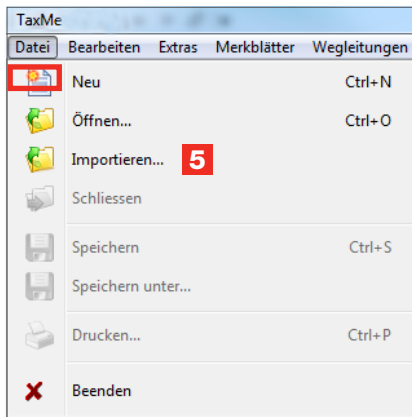
## So importieren Sie Ihre Daten

Mit der Importfunktion können Sie **alle erfassten Daten des Vorjahres** sehr einfach von TaxMe-Offline **ins neue Steuerjahr übertragen**.

**5** Klicken Sie auf Datei > Importieren...

**6** Wählen Sie mit Doppelklick Ihre Vorjahres-Datei mit der Endung .tax aus, welche Sie im vergangenen Jahr auf Ihrem Computer abgespeichert haben.

**7** Importieren Sie die Datei über die Funktion «Öffnen» direkt in TaxMe-Offline. Prüfen Sie, ob die Vorjahresdaten auch für das aktuelle Jahr gültig sind.



## So schliessen Sie Ihre Steuererklärung ab

Nach dem Ausfüllen müssen Sie Ihre gesamte Steuererklärung ausdrucken und – mit den nötigen Unterschriften auf den Formularen 1 und 3 versehen – per Post beim Steuerbüro Ihrer Wohnsitzgemeinde einreichen. Erst nach dem Einlesen des Barcodes, werden Ihre Daten durch die Steuerverwaltung verarbeitet.

### Wichtig

- Legen Sie der Steuererklärung nur die auf der Belegliste aufgeführten Belege bei.
- Blatt mit Barcode bzw. alle Blätter mit Barcodes unbedingt zusammen mit der Steuererklärung einreichen.

### Fragen?

Bleiben Fragen offen, dann hilft Ihnen unser TaxMe-Support gerne weiter.

- > [www.taxme.ch](http://www.taxme.ch)
- > **Telefon +41 31 633 60 01**  
Montag bis Freitag,  
8–12 Uhr und 13–16.30 Uhr

### Haben Sie kein Internet und können TaxMe-Offline nicht herunterladen?

Bitten Sie jemanden aus Ihrem Umfeld, Ihnen die Software/ das Programm von [www.taxme.ch](http://www.taxme.ch) > TaxMe-Offline auf ein externes Medium zu laden, beispielsweise einen USB-Stick. Anschliessend können Sie die Software installieren.

## TaxMe-Offline: Systemanforderungen

TaxMe-Offline ist mit den aktuellsten **Betriebssystemen** (Windows, Mac etc.) bedienbar.